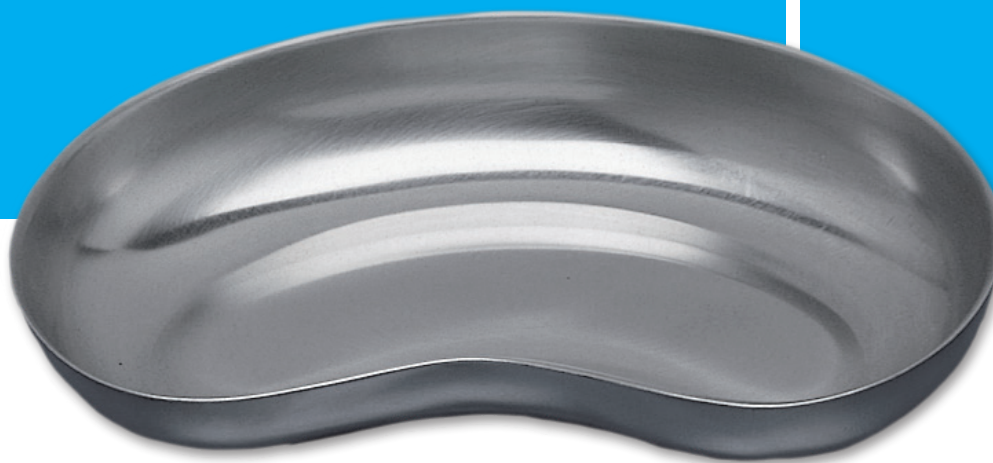


Larident Srl

Via Lamaneigra, 12 r (Ponte Rimassa) - 16030 Tribogna Genova

Tel. +39 0185 939 481 - Fax +0185 938 595

info@larident.it - www.larident.it

LARIDENTMADE IN ITALY
SINCE 1985

TECHNICAL DATA SHEET

PRODUCT NAME	Kidney shaped dish
ITEM CODE	S1
MATERIAL/COMPONENTS	Stainless steel
THERMAL PROPERTIES	Autoclavable up to 134°C
MECHANICAL AND PHYSICAL CHARACTERISTICS	<ul style="list-style-type: none">• Medium kidney-shaped stainless steel dish• Measures: 25x13,5 h 3,5 cm
CLEANING	Use a cleaning agent suitable for the material
SAFETY DATA SHEET	N/N
INSTRUCTIONS FOR USE	This product is for professional use only
PRECAUTIONS/WARNINGS	Non-sterile
DISPOSAL	Disposal of the product must comply with local regulations and environmental guidelines
CLASSIFICATION REGULATION UE 2017/745	Not a medical device
RISKS ANALYSIS IN REF. D.L. 46 24/2/97	N/A

N/A = NOT APPLICABLE

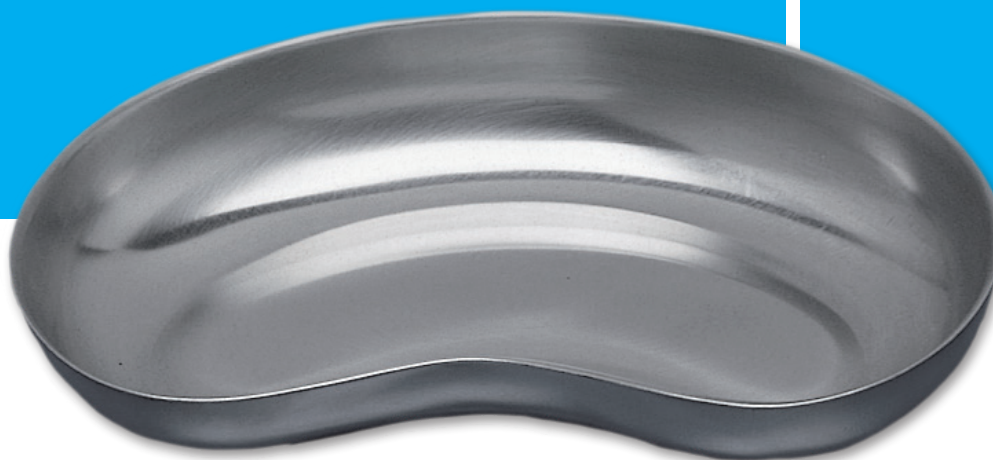
N/N = NOT NECESSARY

Larident Srl

Via Lamaneigra, 12 r (Ponte Rimassa) - 16030 Tribogna Genova

Tel. +39 0185 939 481 - Fax +0185 938 595

info@larident.it - www.larident.it

LARIDENTMADE IN ITALY
SINCE 1985

SCHEDA TECNICA DEL PRODOTTO

PRODOTTO	Bacinella reniforme
NS CODICE	S1
MATERIALE	Acciaio inox
PROPRIETÀ TERMICHE	Autoclavabile fino a 134°C
PROPRIETÀ MECCANICHE, FISICHE E CARATTERISTICHE	<ul style="list-style-type: none">• Bacinella reniforme media in acciaio inox• Misure: 25x13,5 h 3,5 cm
PULIZIA	Utilizzare solamente detergenti adatti al materiale
SCHEDA DI SICUREZZA	N/N
ISTRUZIONI PER L'UTILIZZO	Destinato esclusivamente a uso professionale
PRECAUZIONI	Non sterile
SMALTIMENTO	Lo smaltimento del prodotto deve essere conforme alle normative ed alle linee guida ambientali locali
CLASSIFICAZIONE REGOLAMENTO UE 2017/745	Non è un dispositivo medico
ANALISI DEI RISCHI IN RIF. D. L.46 24/2/97	N/A

N/A = NON APPLICABILE

N/N = NON NECESSARIA